

Betreff:

**Bestellung einer Inbetriebnahme von TA-SC Comfort  
Wohnungsstationen und deren Anlageneinregulierung**

( gültig bis 31.12.2015 )

**ANLAGE - BAUSTELLE**

( Straße, Haus Nr., Bezirk, PLZ, Ort)

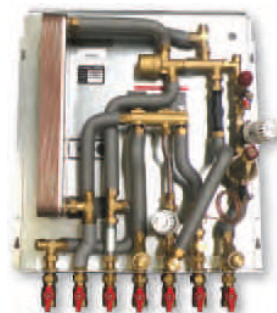
**ANSPRECHPERSON vor ORT**

(Name und Tel. Nr.)

**TERMIN**

(nach Vereinbarung )

**GERÄTETYPE**



---

**VORAUSSETZUNG für die Inbetriebnahme und Einregulierung von TA-SC Comfort Wohnungsstationen**

- .) Gültige Zeichnungen des Rohrleitungssystems mit allen Wohnungsstationen und Regulierungsventilen mit Angabe der Type, Dimension, Kennzeichnung, und Bekanntgabe der erforderlichen Durchflussmengen
- .) Gefülltes und entlüftetes System
- .) Pumpen betriebsbereit und auf maximale Leistung eingestellt
- .) Alle Thermostat- und Zonenventile voreingestellt und geöffnet
- .) Heizungsanlage (Erzeugung inkl. Pufferspeicher) muss auf max. Systemtemperatur aufgeheizt sein
- .) Regelventile während der Einregulierung verstellbar
- .) Freier Zugang zu allen Wohnungsstationen, zu funktionsfähigen Warmwasserentnahmestellen und Regulierventilen damit die erforderliche berechnete Gleichzeitigkeit eingestellt werden kann
- .) Beistellung von Leitern, Gerüsten etc. falls erforderlich
- .) Beistellung eines ortskundigen Monteurs zum Auffinden der Wohnungsstations- und Ventilmontageplätze

**INBETRIEBNAHME-PAUSCHALEN Art.Nr.: 49000300 Voraussetzungen sind erfüllt ):**

bis 25 Stück Wohnungsstationen      Netto 350.- €

bis 50 Stück Wohnungsstationen      Netto 700.- €

> 50 Stück Wohnungsstationen      nach Vereinbarung

Die Preise verstehen sich als Nettopreise exkl. Ust., bei einmaliger An- und Abreise.  
 Montageleistungen werden gesondert berechnet. Für Montageleistungen gelten unsere Verrechnungssätze.  
 Preise gültig für Normalarbeitszeit Mo - Do von 8.00 - 17.00 Uhr und Fr 8.00 - 12.00 Uhr.

**Hinweis**

Falls die oben genannten Punkte nicht eingehalten werden, und dadurch die geplante Inbetriebnahme nicht stattfinden kann, behalten wir es uns vor, die Fahrtspesen sowie eine Technikerstunde zu verrechnen !

Zone	Entfernung km		Netto (EURO)
1	0 - 20	49 000 101	51,24
2	21 - 50	49 000 102	99,92
3	51 - 100	49 000 103	147,68
	ab 101 Zone 5 + Kosten pro km	49 000 106	1,29
<b>LEISTUNG 1 Stunde Techniker mit TA-Scope / CMI</b>		<b>49 000 030</b>	<b>102,48</b>



**Rechnungsempfänger**  
 ( Stempel, Datum, Unterschrift)

Zahlungsbedingung:  
**OHNE ABZUG nach RECHNUNGSERHALT**

**IMI Hydronic Engineering  
 Gesellschaft m.b.H.**  
 Industriestrasse 9/Obj. 5  
 A-2353 Guntramsdorf

Bankverbindungen:  
 Bank Austria, Kto.Nr. 688 047 000, BLZ 12000  
 IBAN: AT04 1200 0006 8804 7000, BIC: BKAUATWW  
 Firmenbuch FN 88193x, Handelsgericht Wien  
 DVR: 0040533, Dienstgeber-Nr.: 300030626  
 UID-Nr.: ATU 19166202  
 EORI-Nr.: ATEOS1000004680

Engineering  
 GREAT Solutions

- IMI HEIMEIER
- IMI TA
- IMI PNEUMATEX